

Instalace SQL 2008 R2 na Windows 7 (64bit)

Pokud máte ještě nainstalovaný MS SQL server Express 2005, odinstalujte jej, předtím nezapomeňte zálohovat databázi.

Kromě Windows 7 je instalace určena také pro: Windows Server 2003, Windows Server 2008, Windows Server 2008 R2, Windows Vista, Windows XP

Minimální požadavky na hardware:

- 32-bitový systém
 - Intel nebo kompatibilní 1GHz a rychlejší procesor (doporučuje se 2 GHz.)
- 64-bitový systém
 - 1.4 GHz a rychlejší procesor
- 512 MB RAM (doporučuje se 2 GB.)
- 2.2 GB místa na disku

Pro instalaci je potřeba mít nainstalováno:

Microsoft .Net Framework 3.5 SP1, ke stažení zde: <http://go.microsoft.com/fwlink/?LinkId=120550>

Windows Installer 4.5., ke stažení zde: <http://go.microsoft.com/fwlink/?LinkId=123422>

Windows PowerShell 1.0., ke stažení zde: <http://go.microsoft.com/fwlink/?LinkId=190527>

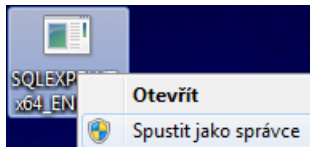
Vlastní server s nástroji (Management studio) stáhneme na webu Microsoftu zde:

<http://www.microsoft.com/en-us/download/details.aspx?id=23650>

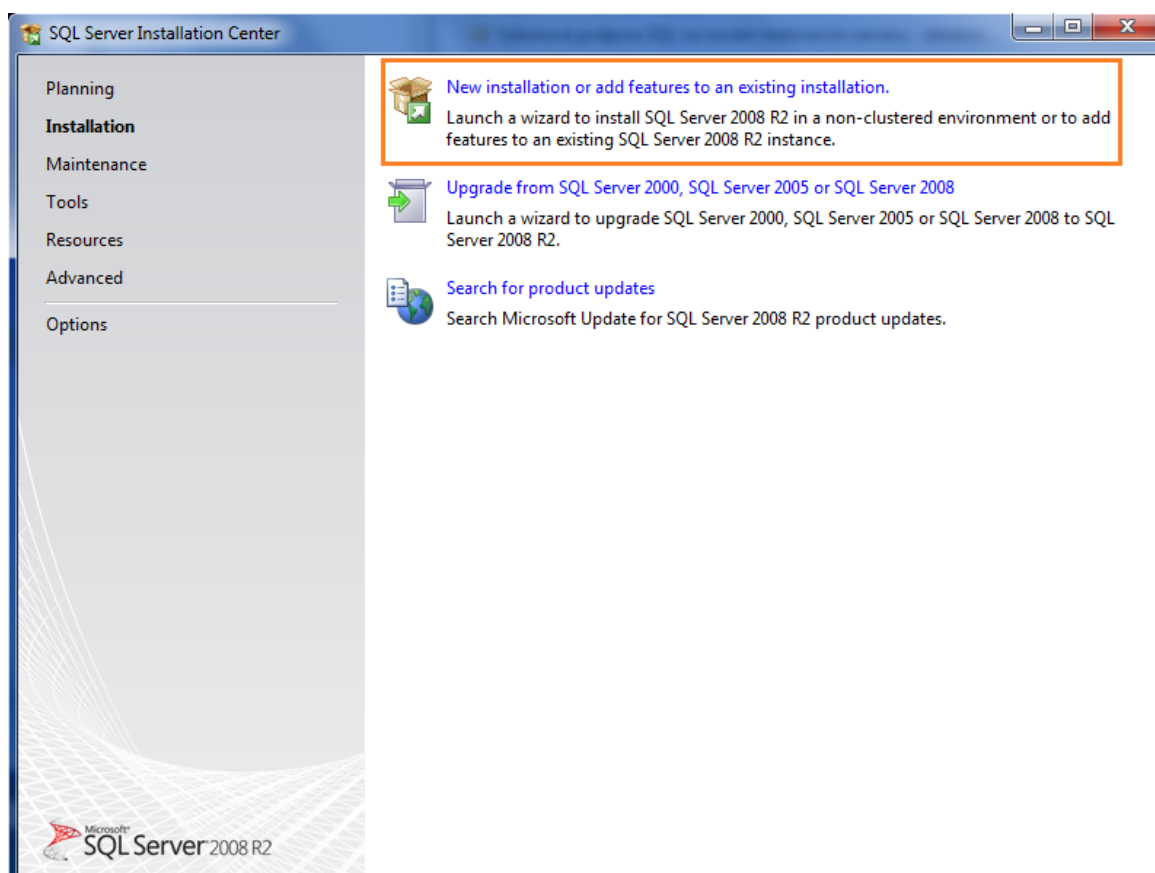
- Vyžaduje sice registraci, ale tu můžeme vzápětí odmítnout volbou „No, I do not want to register. Take me to the download.“

1. Spuštění instalace MS SQL Server Express:

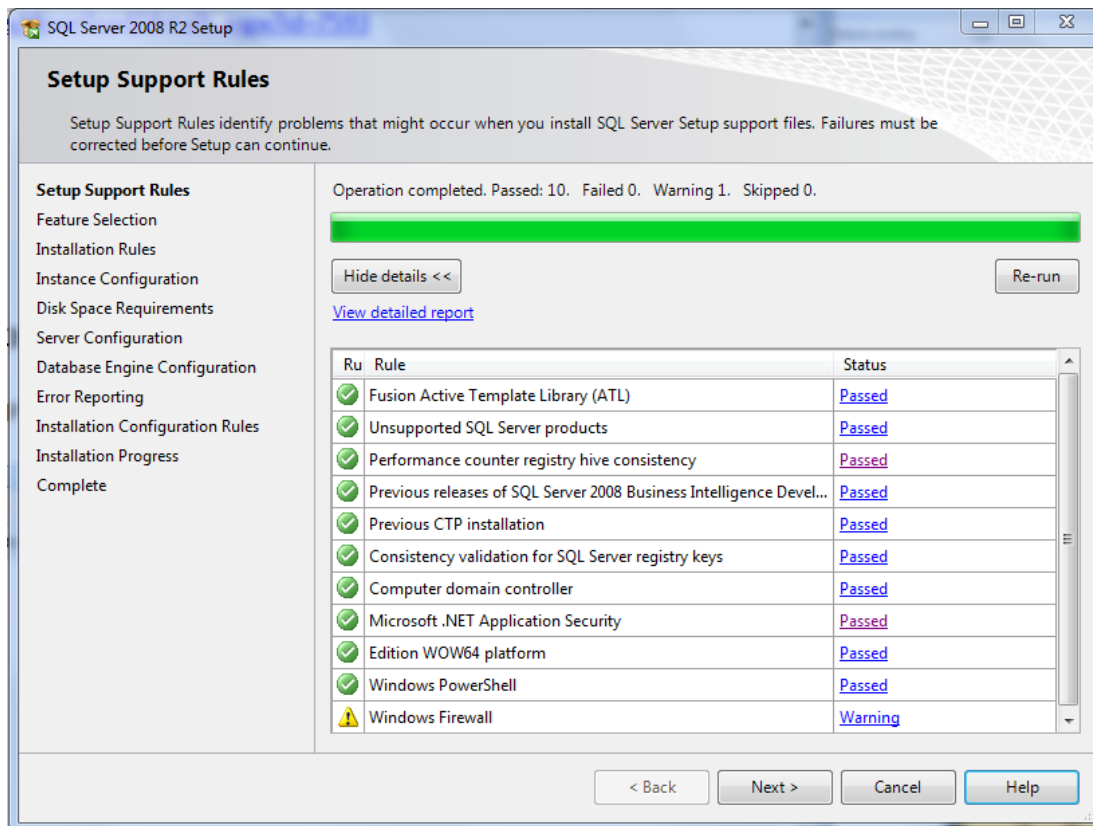
Instalační soubor spustíme pravým tlačítkem myši jako správce:



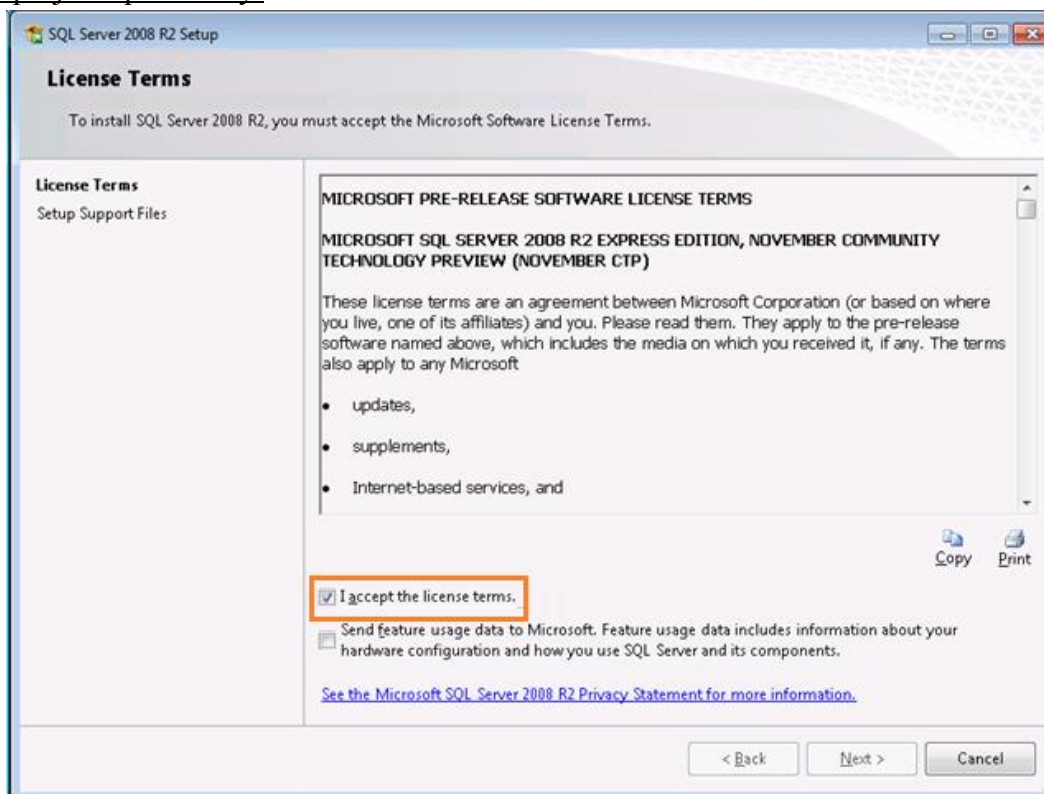
Aktivujeme volbu "New installation":



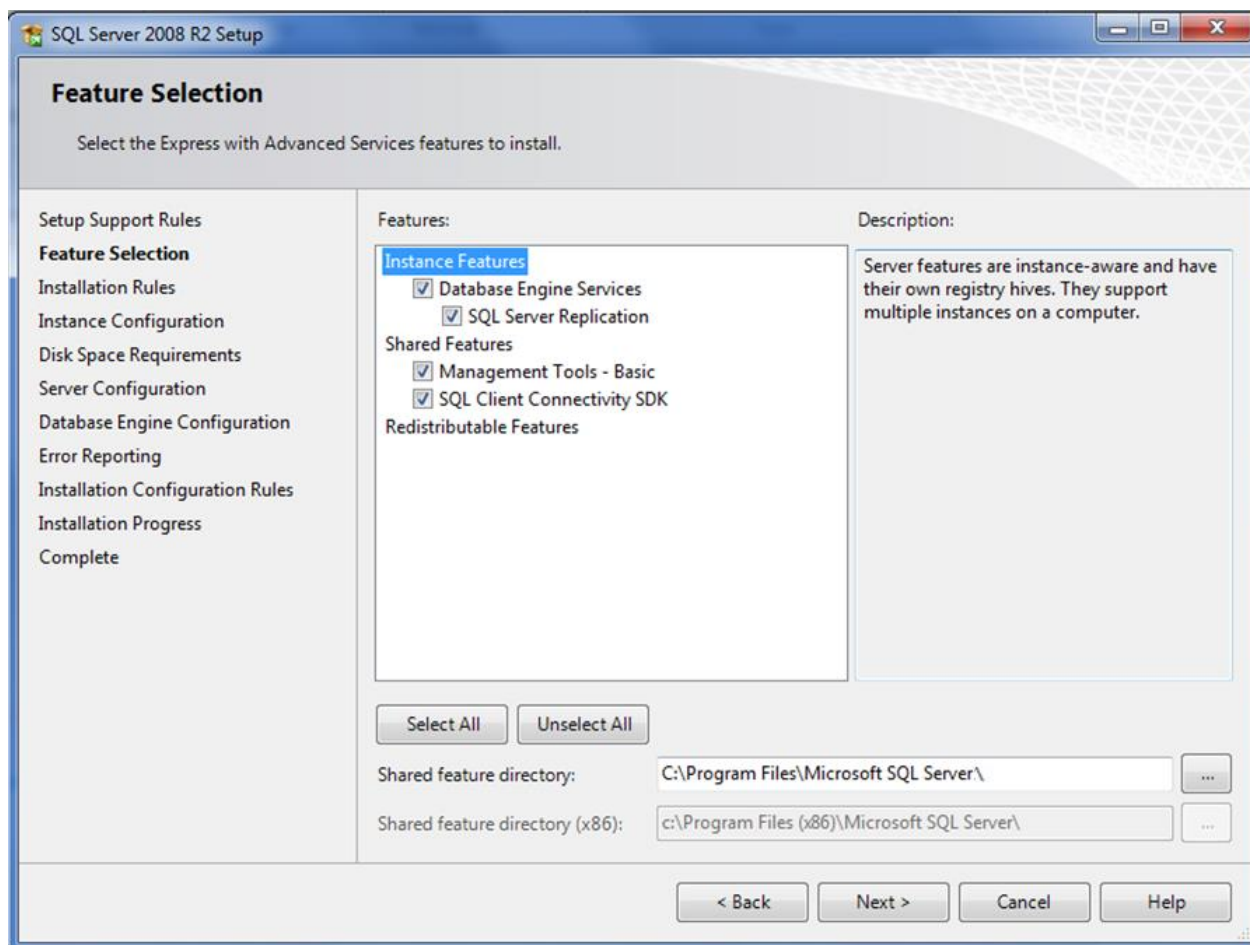
2. Ověření všeho potřebného pro instalaci. Případné závažné problémy je třeba vyřešit, než budeme pokračovat. Zde například instalace hlásí varování, že firewall je zapnutý a připojení k serveru po síti bude nutné povolit porty (viz. Dále).



3. Akceptujeme podmínky:

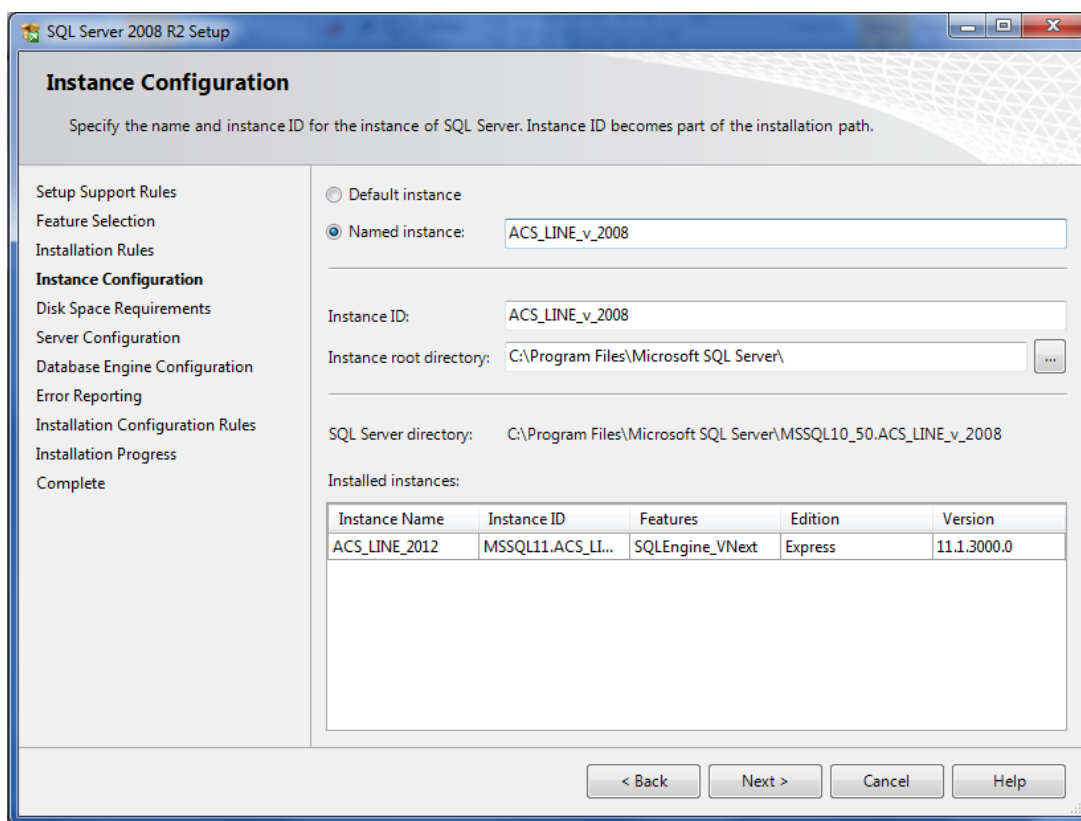


4. Vybereme součásti, které chceme nainstalovat:

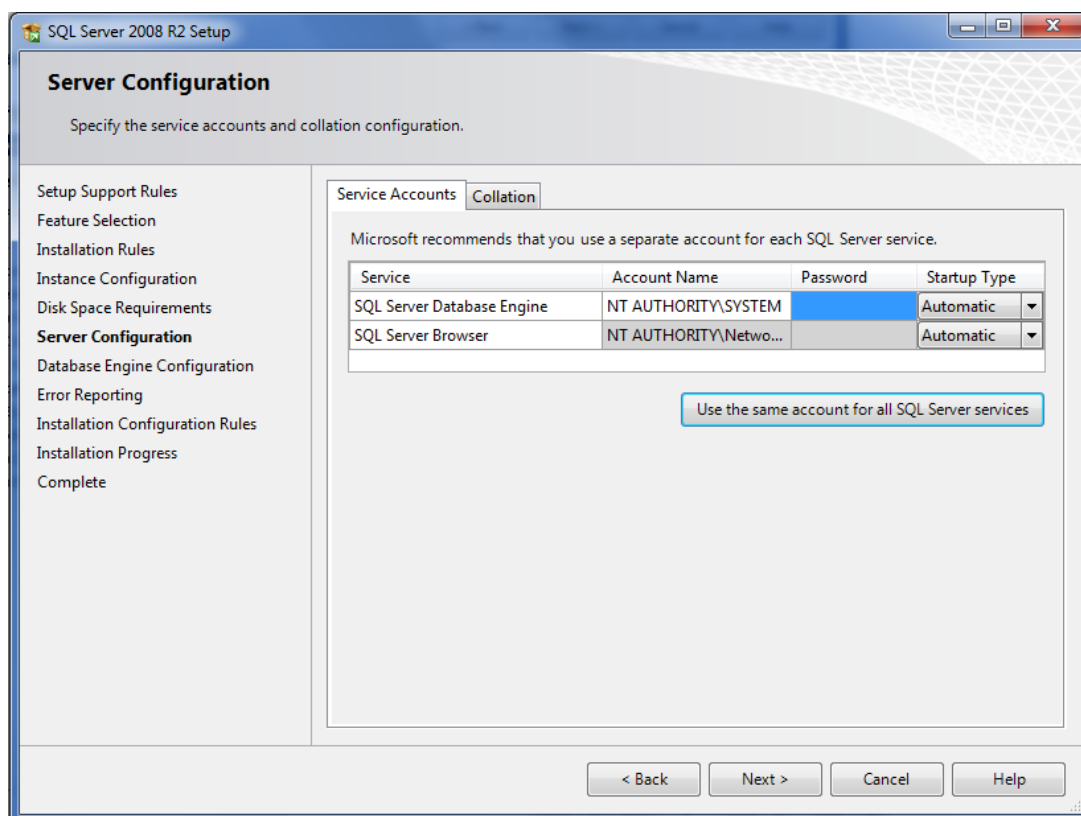


5. Zadáme název SQL instance, pomocí kterého se budeme k instanci připojovat.

V Installed instances se zobrazí instance, které byly již dříve nainstalovány.

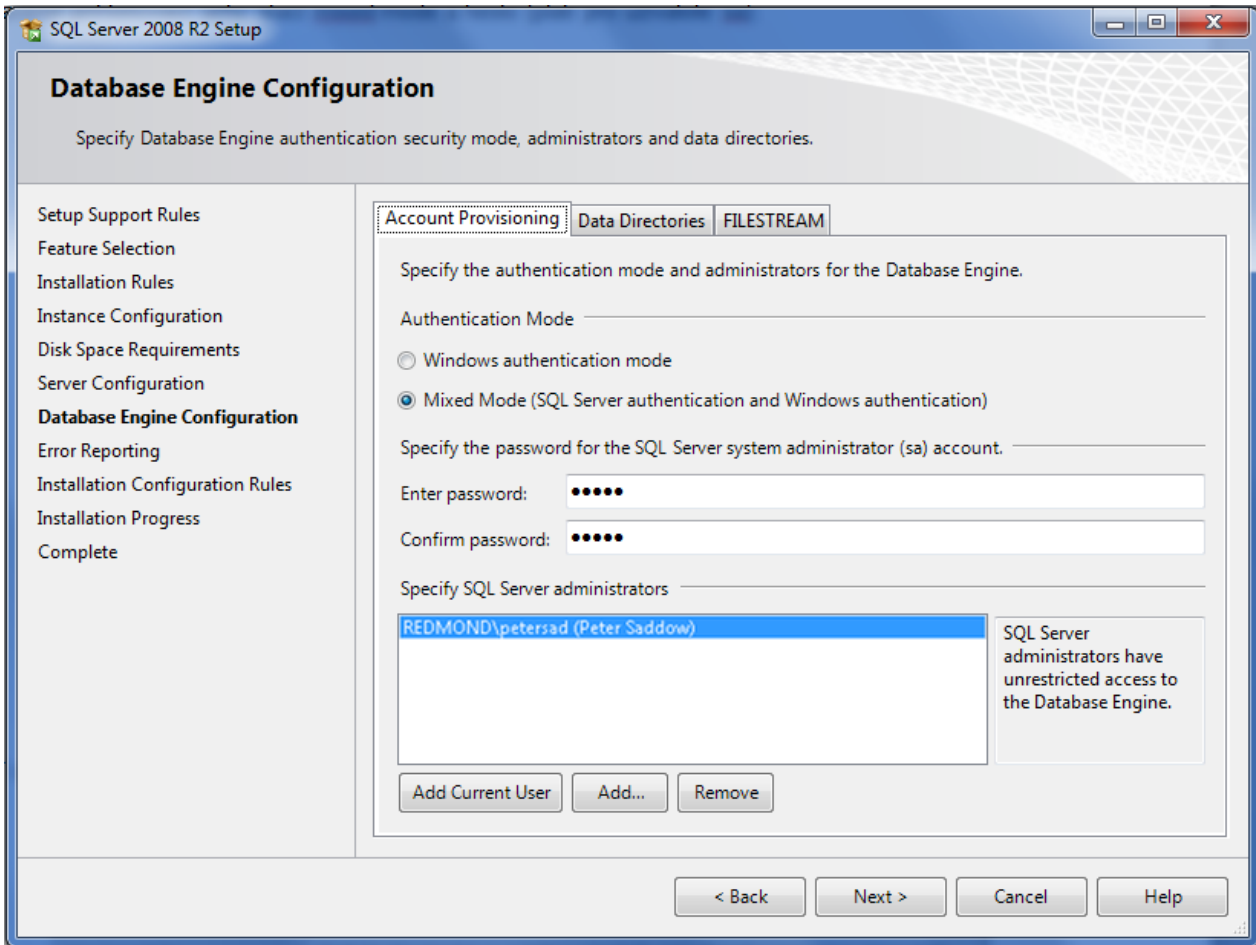


6. Nastavíme typ přihlašování:

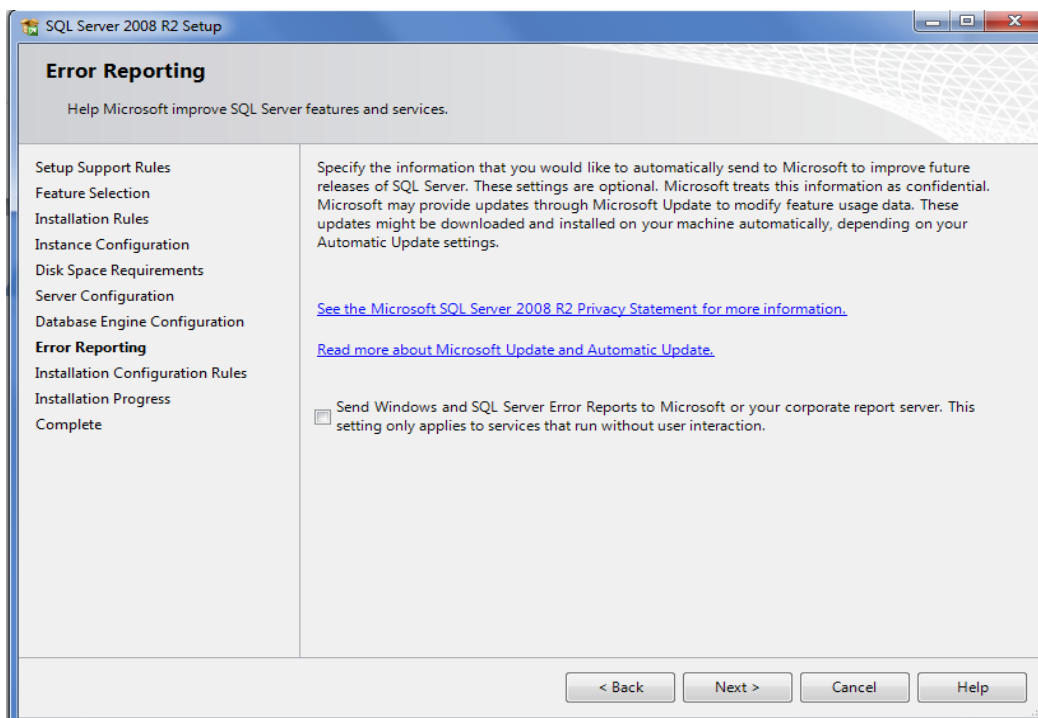


7. Nastavíme přihlašovací účty - mixed mode a heslo (platí pro uživatele sa).

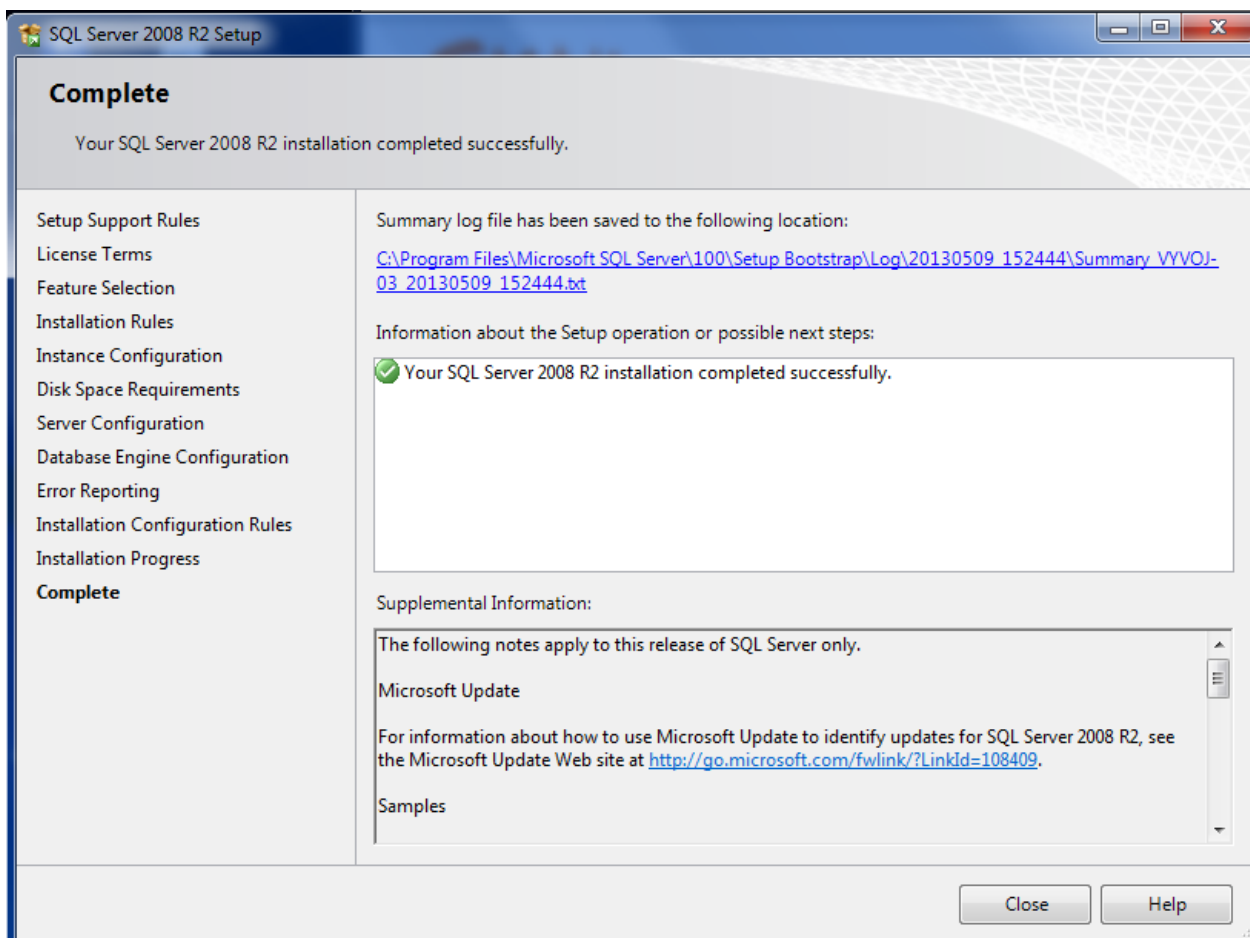
Níže můžeme definovat nebo změnit, přidat administrátora serveru.



8. Další dialogové okno jen potvrdíme NEXT:



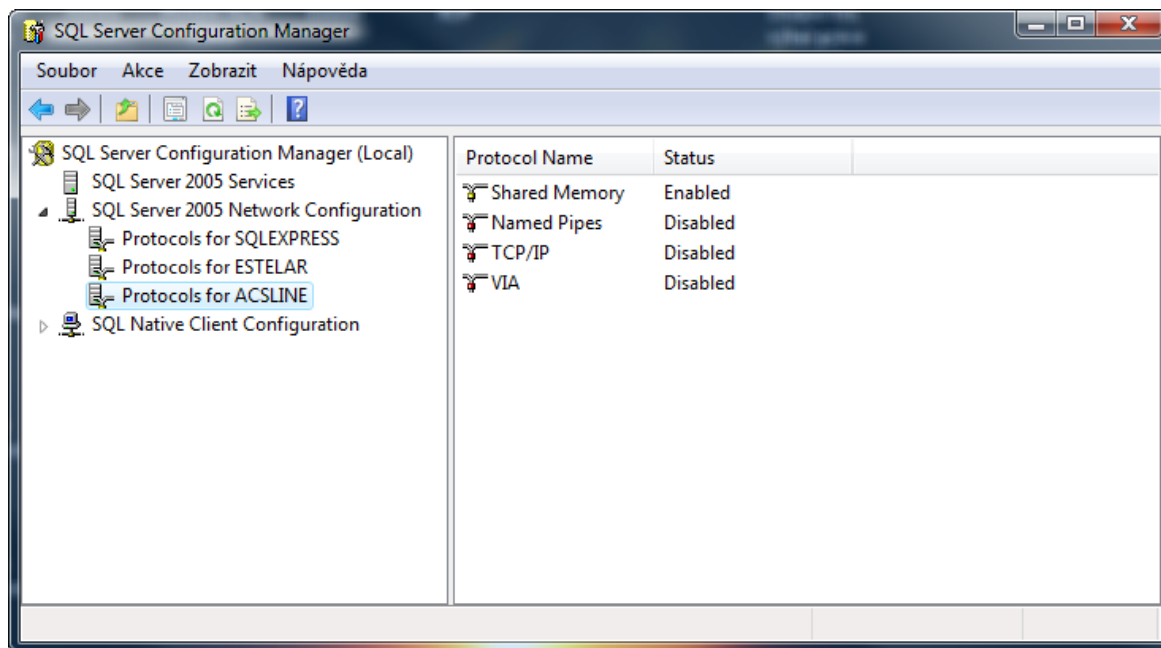
9. Instalace je úspěšně dokončena:



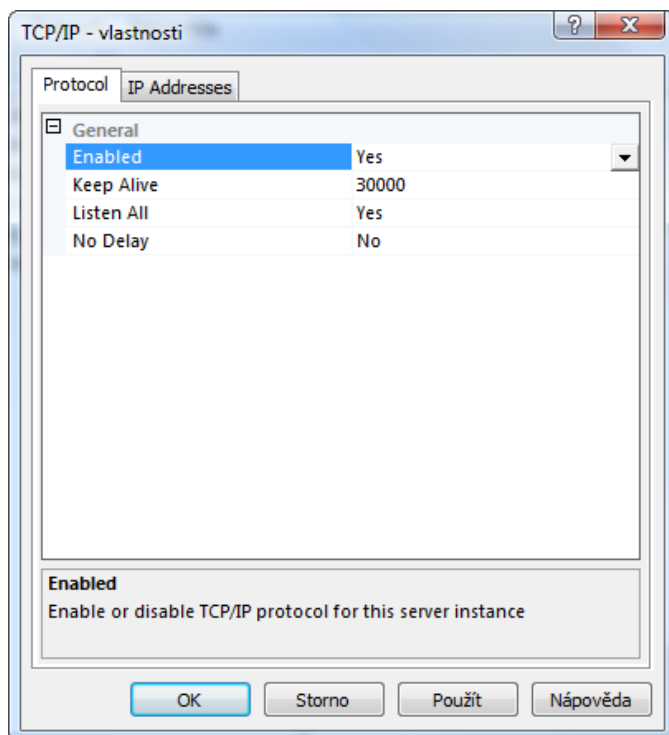
Pokud ADS i SQL server běží na stejném pc a nebudeme se k databázi připojovat z jiného pc, není potřeba SQL server konfigurovat pro připojení v síti a následující krok můžeme přeskočit.

Konfigurace SQL pro přístup v síti

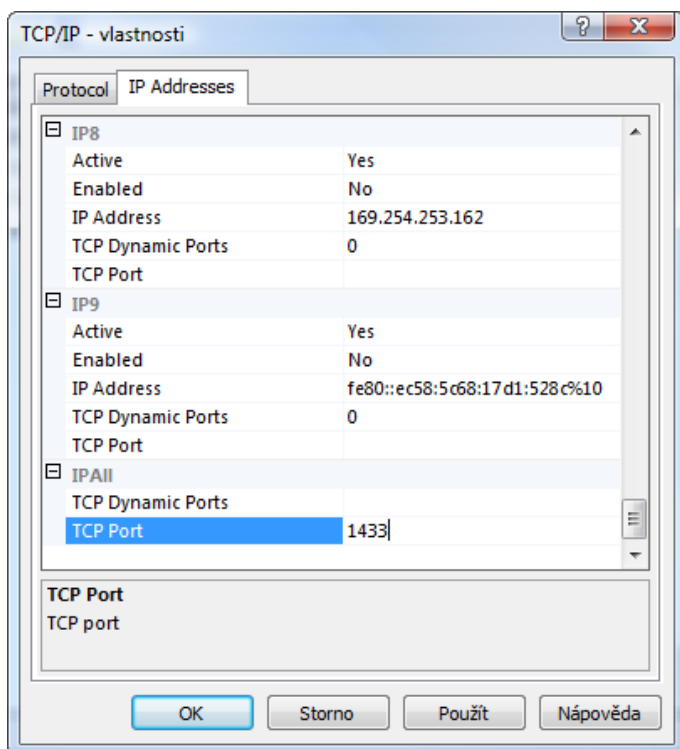
spuštění: **START > PROGRAMY > MICROSOFT SQL SERVER 2008R2 > CONFIGURATION TOOLS > SQL SERVER CONFIGURATION MANAGER**



Pro položku TCP/IP je potřeba nastavit následující parametry:



Zapnutí TCP/IP – položka „**Enabled**“ změnit na hodnotu „**Yes**“.



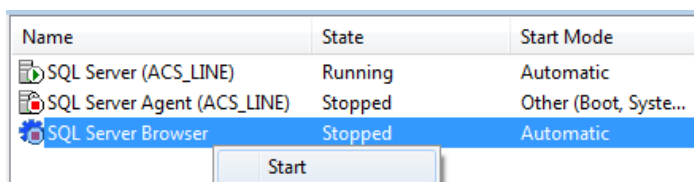
Na druhé záložce (**IP addresses**) poslední položka „**IP All**“, nastavit „**TCP Port**“ na „**1433**“.
V kolonce „**TCP Dynamic Ports**“ vymazat jakékoli číslo (výchozí nastavení – 0).
Potvrdit **OK**.

Nastavený port (1433) musí být povolen a všech firewallech v síti.

K serveru se tedy budeme připojovat na pevném portu 1433. Je to vhodnější, jelikož nemusíme pro připojení zadávat jméno instance (zadáme číslo portu).

Také při zjišťování problému, proč se nemůžeme připojit je jednodušší prověřit funkčnost jednoho portu. Při defaultním nastavení TCP Dynamic Ports – 0 je totiž port náhodný.

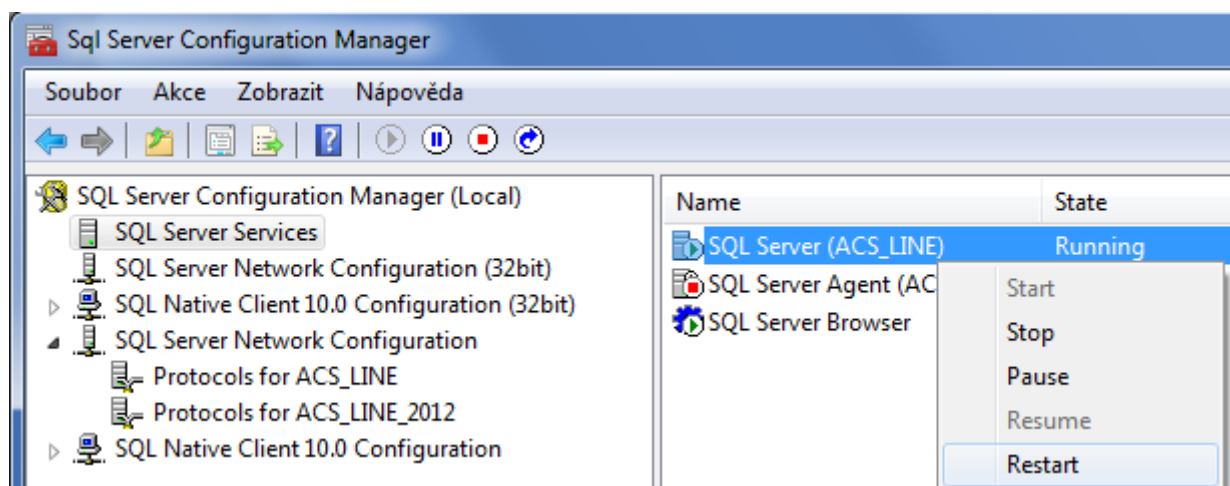
Zde také zkontrolujeme, zda běží SQL server browser – je potřeba pro připojení k databázi po síti pomocí jména instance. Pokud neběží, klikneme na něj pravým tlačítkem myši a zvolíme start.



SQL browser pracuje na portu **UDP 1434** a je ho potřeba povolit na všech firewallech v síti.

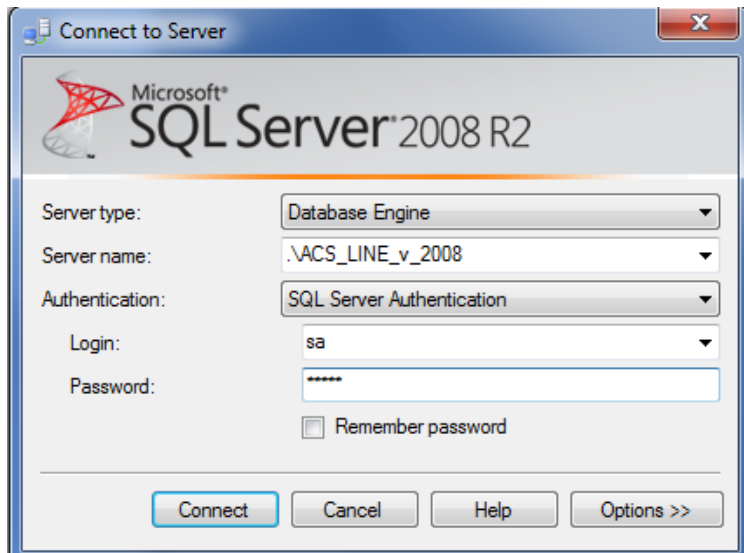
Pro provedení změny je nutné opět v Configuration Managerovi **restartovat SQL server**.

Vybereme SQL server services, poté klikneme pravým tlačítkem myši na náš SQL server a dáme Restart.



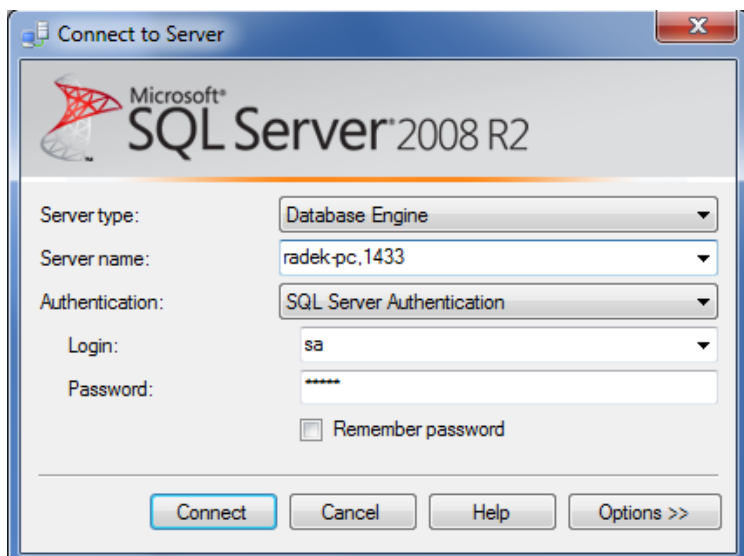
Připojení k SQL Serveru.

spuštění: **START > PROGRAMY > MICROSOFT SQL SERVER 2008 R2 > SQL Server Management Studio Express**



Připojení k databázi na lokálním pc (nikoliv po síti) vyplníme Server name dle obrázku.

- **Tečka** znamená „tento pc“ a lze ji nahradit názvem pc (např. radek-pc).
- Za lomítko zadáme název naší **instance**, tak jak jsme si ji pojmenovali v kroku 4.
- Login je „sa“ a heslo jsme si vytvořili v kroku 7.

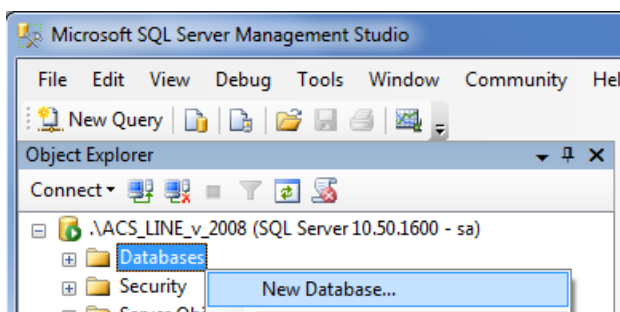


Připojení k databázi po síti vyplníme políčko „Server name“ dle obrázku.

Políčko „Server name“: vyplníme **název pc,port**

- **Název pc** – počítač, na kterém běží SQL server. Místo něj lze zadat IP adresu tohoto pc, např. (192.168.8.11,1433)
- **Port** – číslo portu, které jsme nastavili v protokolu TCP/IP. Lze jej nahradit názvem instance, místo čárky bude lomítko, např:
- radek-pc\ACS_LINE_v_2008
- **Název instance** - název instance vytvořené v kroku 5.

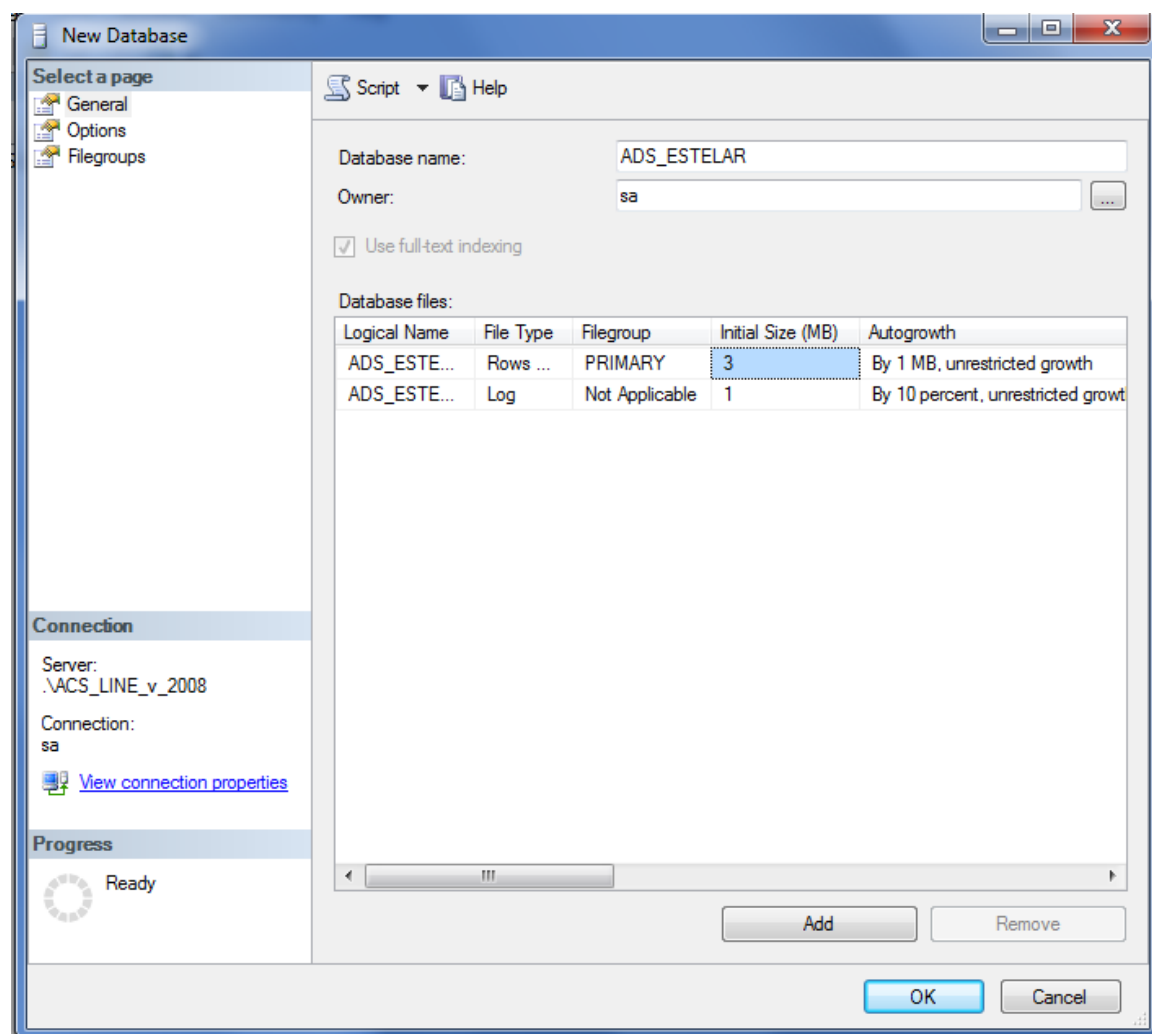
Vytvoření nové databáze



V levém okně základní obrazovky klikneme pravým tlačítkem myši na „Databases“ a zvolíme „New Database“.

V záložce „GENERAL“ pojmenujeme databázi v „Database name“, kde zadáme např. „ads_“ a název firmy. V položce „Owner“ zvolíme přihlašovací jméno „sa“.

V záložce „Option“ je třeba zkontrolovat případně nastavit způsob řazení Collation = CZECH_CI_AS. Potvrdíme tlačítkem **OK**.



Databáze je vytvořena a je možné se na ni připojit.

Spustíme software, kterým se budeme připojovat na SQL databázi. Např.: Docházkový sw ADS
Zde podle typu programu vyberte možnost nastavení parametrů připojení k databázi.

Pro software ADS, APS toto naleznete v menu:

SYSTÉM > SPRÁVA DATABÁZE > NASTAVENÍ PARAMETRŮ DATABÁZE

Pro stravovací nebo výrobní software toto naleznete v menu:

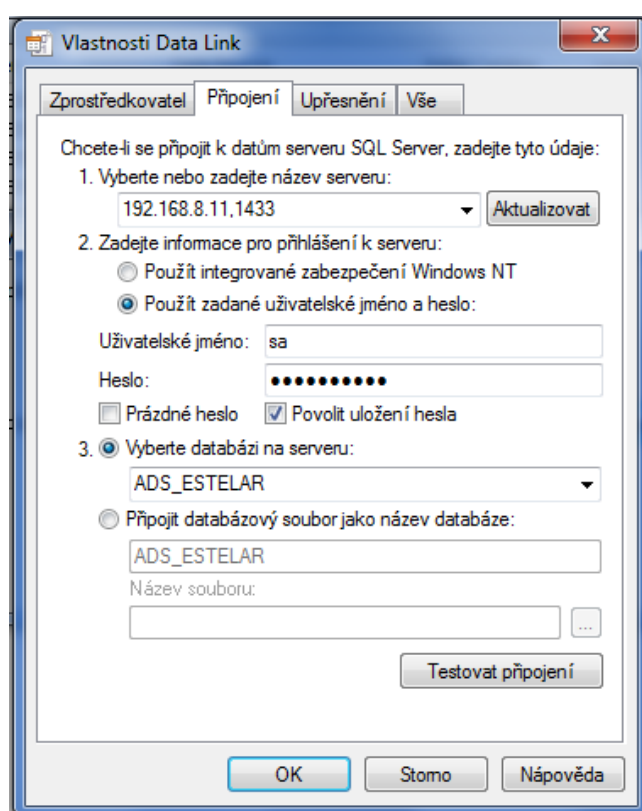
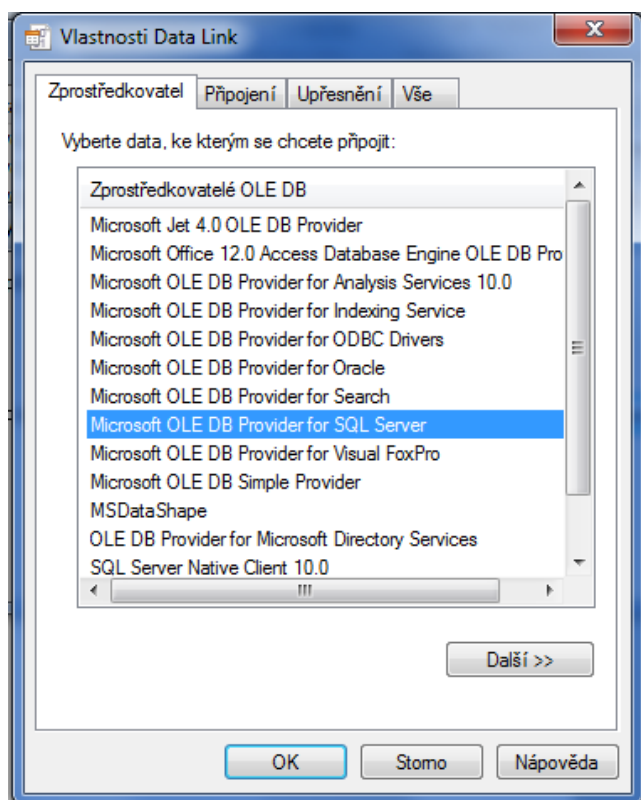
SLUŽBY > DATABÁZE > PŘIPOJENÍ DATABÁZE

Zde nastavte SQL server a použijte možnost sestavit řetězec připojení.

U „**1.Vyberte nebo zadejte název serveru**“ platí pro zadávání stejná pravidla jako u Management studia.

U „**2. Zadejte pro přihlášení k SQL serveru**“ platí pro zadávání stejná pravidla jako u Management studia.

U „**3.Vyberte databázi na serveru**“ vybereme před chvílí vytvořenou databázi.



Tlačítkem **Testovat připojení** ověříme, že se k databázi úspěšně připojíme a potvrdíme **OK**.

Nyní je napojena prázdná databáze a je třeba provést **restrukturalizaci** databáze volbou:

SYSTÉM > SPRÁVA DATABÁZE > RESTRUKTURALIZACE DATABÁZE

Poté je systém připraven k použití.

Další informace naleznete na webu helpdesk.estelar.cz.