

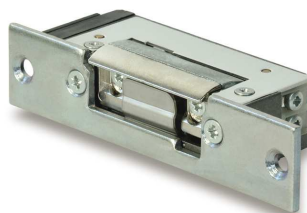
ZÁMKY

Vlastnosti

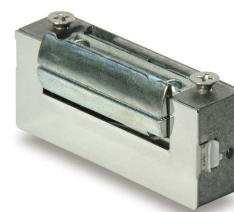
- minimálně 300 000 otevření
- mechanická odolnost 200-600 kg
- použití pro všechny druhy zárubní
- pravé i levé dveře
- nízká spotřeba
- 3 roky záruka
- certifikace pro celou EU



OCx6541M



OC30102



41N FLEX

Objednací kód	Popis
OC30102B, E	elektrický otvírač standard (B), nízkoodběrový (E)
OC34102E	elektrický otvírač reverzní, nízkoodběrový
OCx6541M	elektrický otvírač s vyšší pevností 1000 kg, se signalizací stavu dveří
SE00249/1	elektrický otvírač se signalizací stavu dveří, nízkoodběrový
41N FLEX	elektrický otvírač do úzkého profilu, 16,5
ME400	elektromagnet pro blokaci dveří
SZEP	elektrický skříňkový zámek (šatní skříňky, šuplíky)
SZ	elektromechanický dveřní zámek, včetně kliky a bezpečnostního

Elektrické dveřní zámky (otvírače) slouží pro blokování dveřních vstupů v rámci přístupového systému. Zámky se instalují dle provedení přímo do zárubně nebo do křídla dveří. Ovládání může být realizováno libovolnou elektronickou jednotkou (např.: přístupová čtečka, telefonní vrátník) nebo jednoduchým ovládacím tlačítkem.

Zámky jsou dodávány v provedení 12V nebo 24V DC/AC, dle provedení. Ke všem typům jsou k dispozici rovné nebo rohové instalační lišty v různých délkách a barvách.